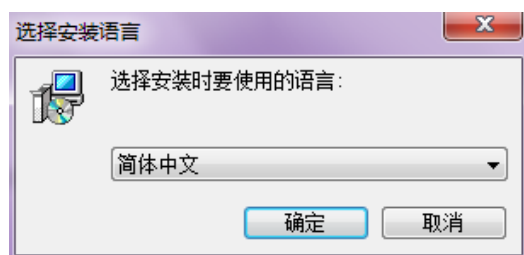


要开始使用长宽加速器，需先下载安装长宽加速器客户端。

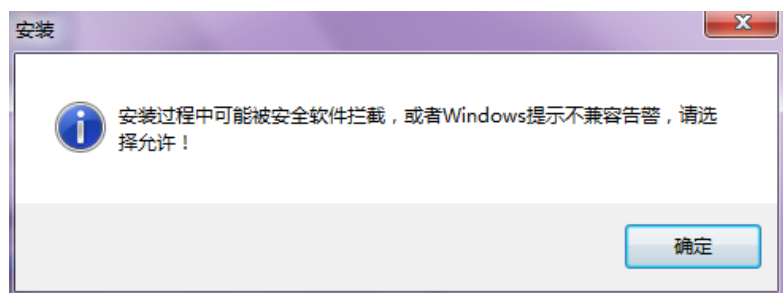
双击长城宽带加速器-setup 安装包，运行安装程序。



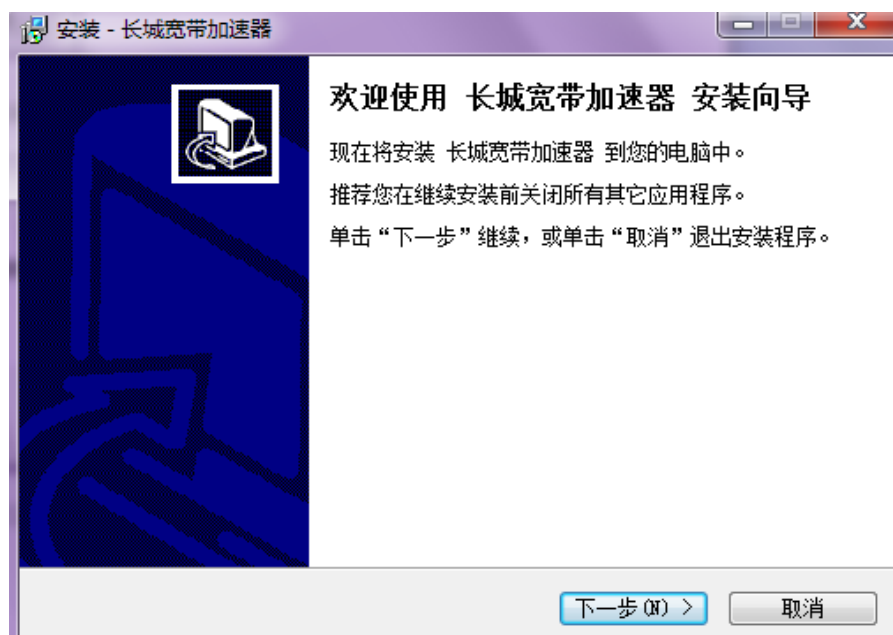
安装程序运行后弹出语言选择窗口，根据需求选择相应语言种类。



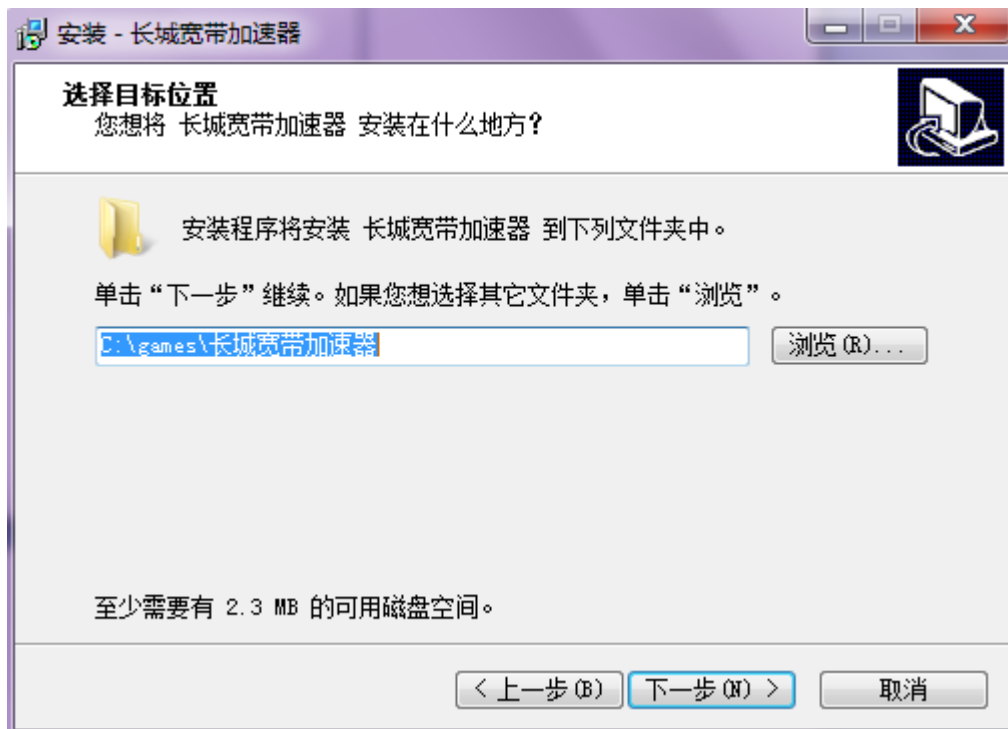
接下来会弹出该对话框，请阅读对话框内容，并按确定。



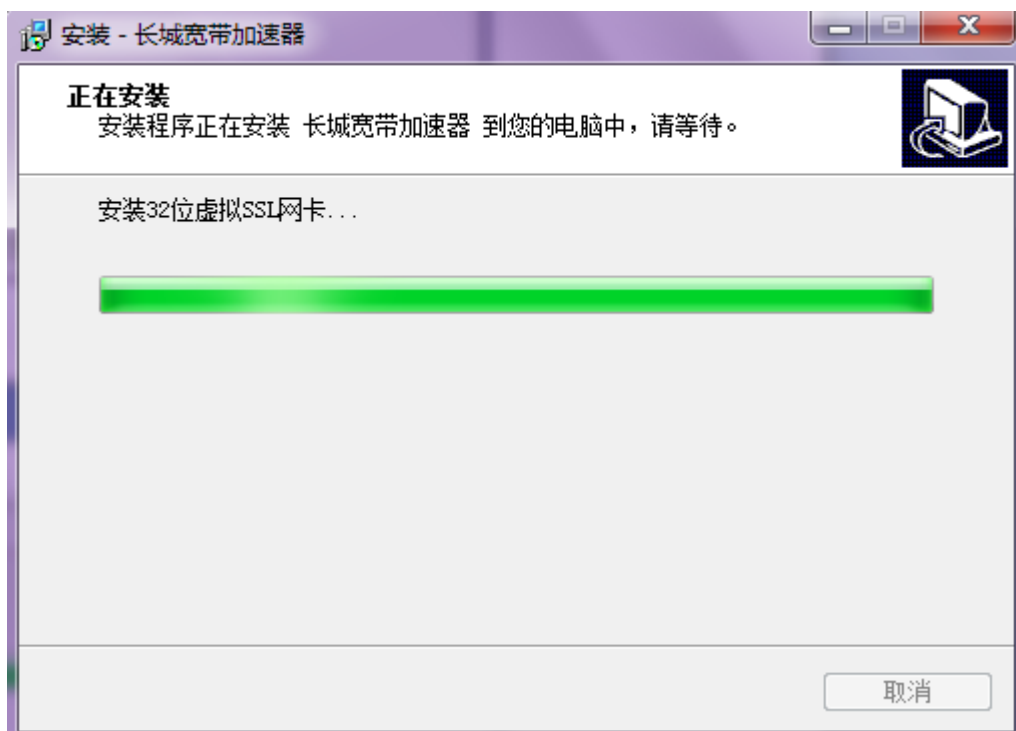
安装程序运行后会弹出程序安装指引窗口，根据窗口的提示选择“下一步”继续。



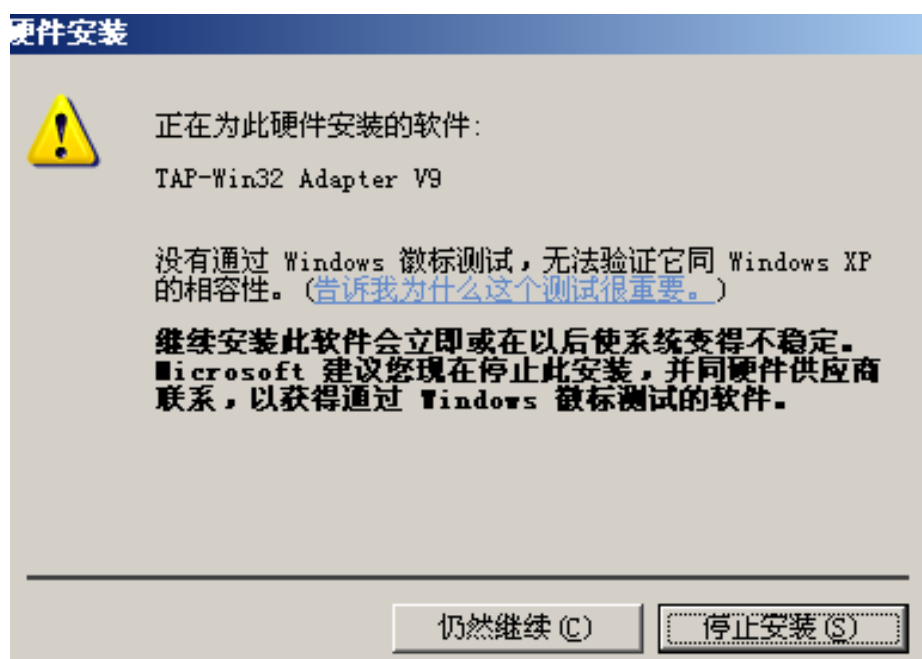
选择长宽加速器安装路径



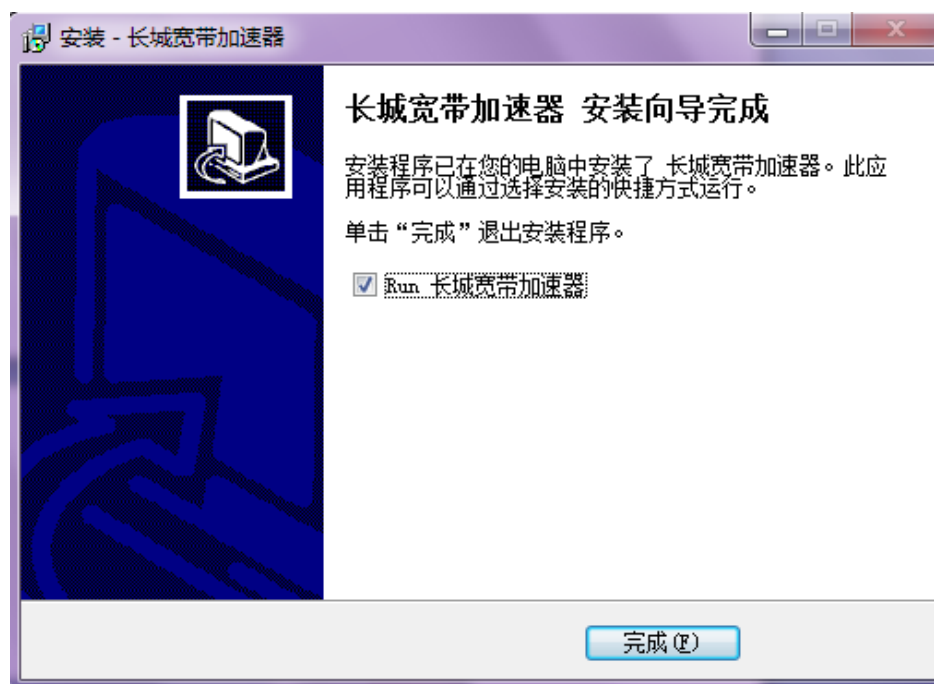
安装虚拟网卡会花少许时间，请等待。。



过程中会弹出以下对话框，请点击仍然继续：



点击“完成”，长宽加速器安装成功



桌面快捷方式自动建立。



您可以从以方式启动长宽游戏加速器：

长宽加速器安装结束后会自动建立桌面快捷方式，会在您的桌面生成一个长宽加速器图标。



双击图标，打开长宽加速器登录窗口。



输入您的长宽加速器用户名及其密码，点击登录按钮；



点击解除阻止，即可开始使用加速器。

设置需要加速的游戏

在网游加速模块中，单击“游戏”按钮，在列表中选择您将要进行的游戏。



选择好游戏后，点击启动加速便可开始享游戏加速体验。

会在右下角提示长宽加速器已连接成功。



长城宽带加速器

属性	值
设备名称	本地连接* 11
设备类型	tap
服务器 IP 地址	10.8.0.1
客户端 IP 地址	10.8.0.9
已连接时间	41秒
发送数据	45.21KB
接收数据	3.28KB
发送速率	248B/s
接收速率	0B/s
当前所连服务器	长宽国内（电信）(10/2000)

挂断 退出 设置 关于

连接成功.

长宽游戏加速器
第3次内部测试开始

问题反馈

客服在线
点击咨询

